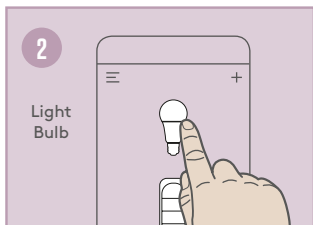
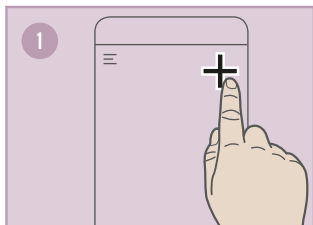
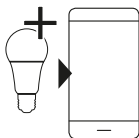


SIMPLE SETUP

ADD THE BULB IN APP



3

Follow the instructions in the app

Följ instruktionerna i appen

Følg instruksjonene i appen

Følg instruktionerne i appen

Noudata sovelluksen ohjeita

Befolgen Sie die Anweisungen in der App

Postępuj zgodnie z instrukcjami w aplikacji

Suivez les instructions dans l'application

Volg de instructies in de app

Smartline

LIGHT BULB

QUICK GUIDE

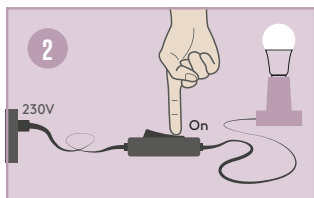
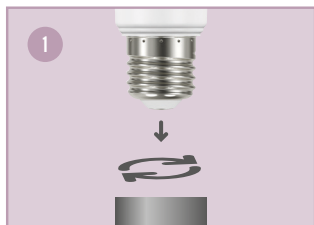


It is simple to use the Smartline Flow devices. Just follow the instructions in this quick guide and you will have it up and running in no time.

■ ■ Swedish
■ ■ brand

SIMPLE SETUP

INSTALL THE BULB



Before moving on to the next steps make sure your device has Bluetooth turned on.

Innan du går vidare till nästa steg så säkerställ att Bluetooth är påslaget i din enhet.

Kontroller at Bluetooth på enheten din er på før du går videre til neste trinn.

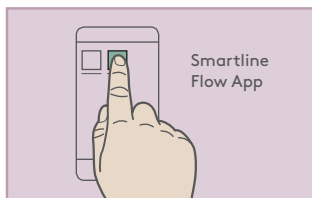
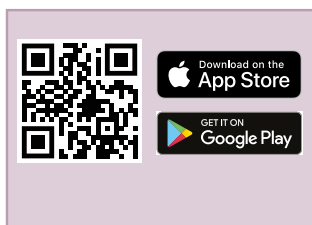
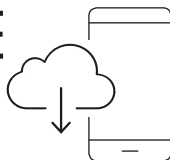
Før du går videre til de næste trin, skal du sørge for, at Bluetooth er slået til på din enhed.

Ennen seuraaviin vaiheisiin siirtymistä varmista, että laitteen Bluetooth-toiminto on käytössä.

Bevor Sie mit dem nächsten Schritt fortfahren, überzeugen Sie sich davon, dass auf Ihrem Gerät die Bluetooth-Funktion eingeschaltet ist.

SIMPLE SETUP

DOWNLOAD APP



Przed przejściem do następnych czynności dopilnuj, aby w urządzeniu włączone było Bluetooth.

Avant de passer aux étapes suivantes, assurez vous que le Bluetooth soit activé sur votre appareil.

Controleer voordat u doorgaat naar de volgende stappen of Bluetooth op uw apparaat is ingeschakeld.

ver 1.1

Get more information:
www.smartlinesweden.com